

Zステージ モデル：SSL-Z250S

特長：

- 省スペースで超ロングストローク
- 低コスト
- 装置組み込み用に最適、軽量



主要仕様：

表 1. 仕様一覧

	型式	SSL Z250S
1	ストローク量	250um(±10%)
2	入力電圧	-30V～+150V(0V～+150Vも、発注時に変更可)
3	入出力端子	BNC 端子
4	寸法	52mm(L)*18mm(W)*26mm(H)
5	重量	120g
6	ケーブル長	1m
7	共振周波数	23.3Hz

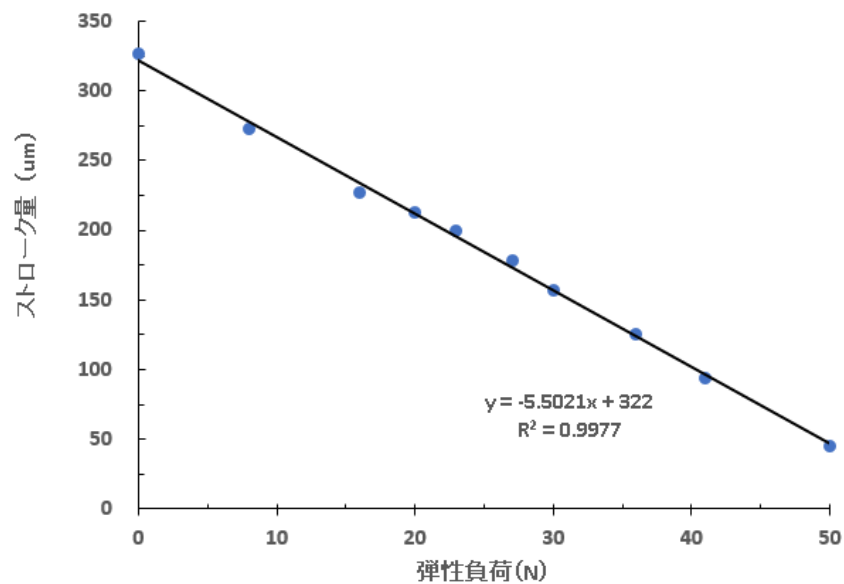
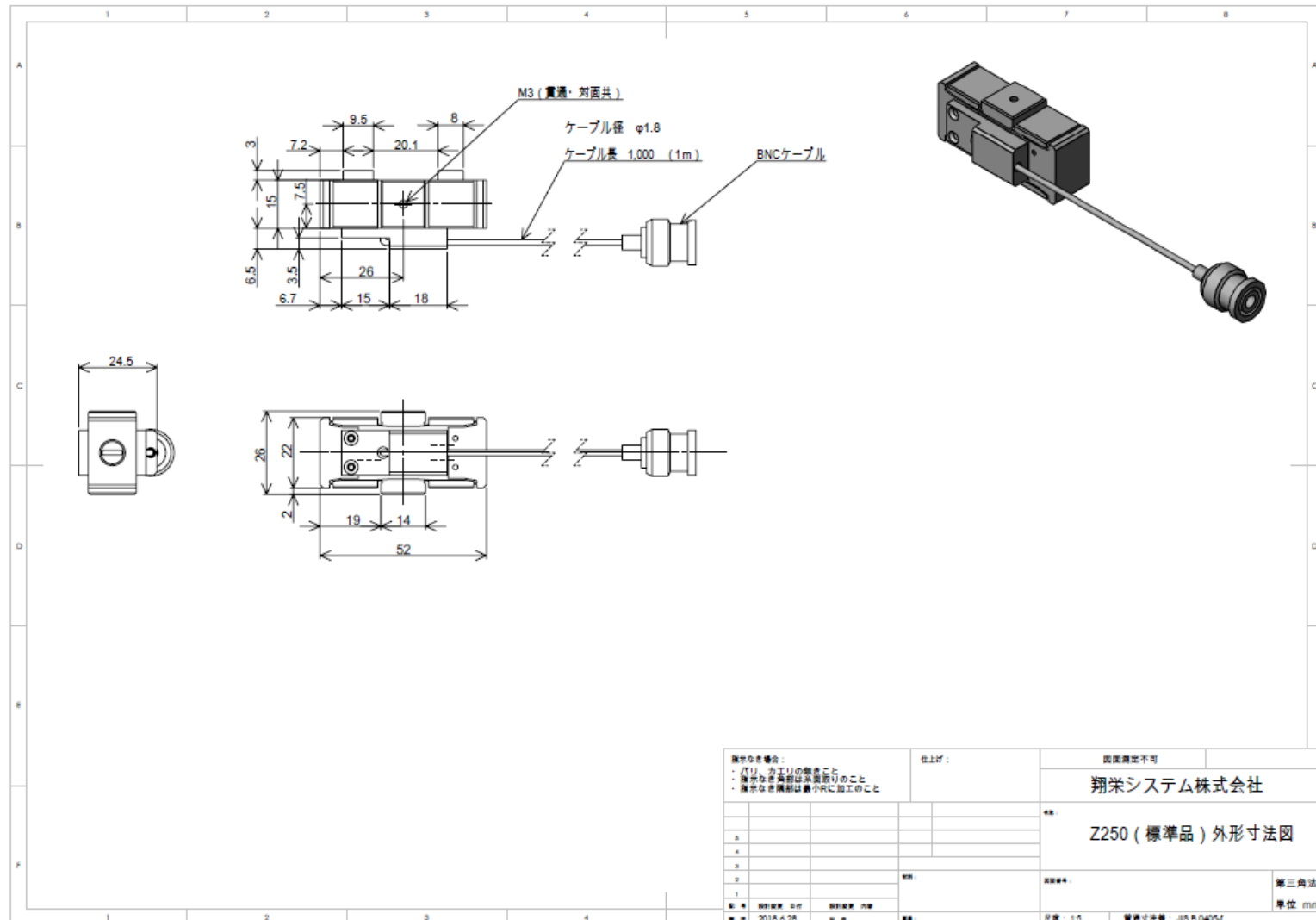


図 4 Z250 の弾性負荷とストロークの関係

文書番号:QM-14-006

製品カタログ
カタログ番号 : CTF-110

初版制定日:2018年07月10日
最終改定日:2018年07月13日



外觀寸法図

翔栄システム株式会社

tel +81(0)-426-60-1248 fax +81(0)-426-60-1240

<http://www.piezoposition.jp> 〒192-0034 東京都八王子市大谷町 23-1